

Abfrage der Seriennummer Ihres Dongles über DentalCAD, ChairsideCAD oder exoplan (aktiviert)

1. Stecken Sie den Dongle in Ihren PC oder Laptop ein.

2. Starten Sie die Anwendung *DentalCAD*
../DentalCADApp/bin/DentalCADApp.exe

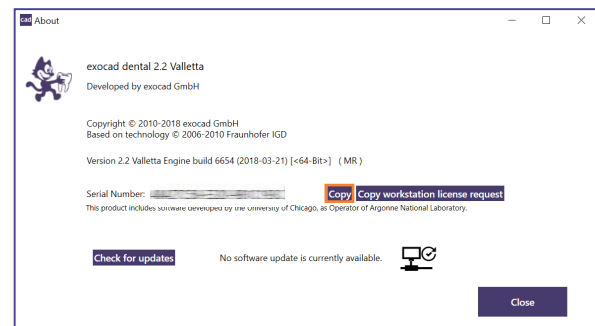
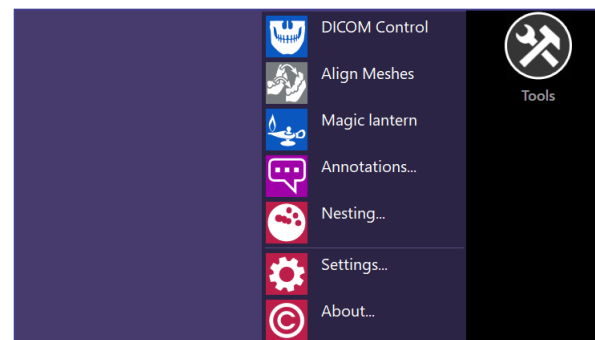
oder *ChairsideCAD*
../ChairsideCAD/bin/DentalCADApp.exe

oder *exoplan*
../ImplantPlanning/bin/ImplantPlanning.exe

3. Klicken Sie im Hauptmenü auf der rechten Seite auf
die Schaltfläche **Tools**.

4. . Klicken Sie auf **About**.

5. Klicken Sie auf **Copy**, um die Seriennummer in die
Zwischenablage zu kopieren.



Abfrage der Seriennummer Ihres Dongles über DentalCAD, ChairsideCAD oder exoplan (noch nicht aktiviert)

1. Stecken Sie den Dongle in Ihren PC oder Laptop ein.
2. Starten Sie die Anwendung *DentalCAD*
../DentalCADApp/bin/DentalCADApp.exe

oder *ChairsideCAD*
../ChairsideCAD/bin/DentalCADApp.exe

oder *exoplan*
../ImplantPlanning/bin/ImplantPlanning.exe
3. Es erscheint ein Dialogfenster, in dem Sie dazu aufgefordert werden, die Software zu aktivieren. Ihre Seriennummer wird in diesem Fenster angezeigt.
4. Drücken Sie **STRG** und **C**, fügen Sie den Text in ein beliebiges Dokument ein und kopieren Sie die Seriennummer.

